

# 各居宅介護支援事業所及び医療機関 様

男性 **1**床（一般棟 **0**床、認知症専門棟 **1**床）

（一般棟1名、認知症専門棟0名 入所調整中）

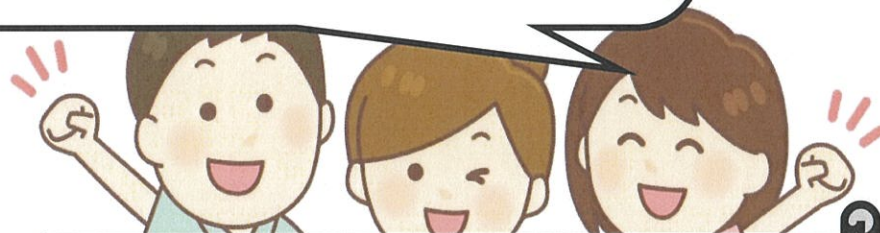
女性 **3**床（一般棟 **1**床、認知症専門棟 **2**床）

（一般棟4名、認知症専門棟2名 入所調整中）

空きあります!!（11/26時点）

## よどの里の強み

- ☑認知症専門棟（48床）があります
- ☑無料低額老健事業を実施しています
- ☑看取りの方の受け入れをしています
- ☑胃ろうやインスリン自己注の方も対応します
- ☑デイケアや訪問リハビリ、ショートステイもあり、退所後もシームレスなりハビリテーションを提供できます



大阪市西淀川区姫島にあります  
老健 よどの里です!!

月額利用料は、市民税課税世帯の方で、約11万円です!!  
※収入により増減します

◇お問い合わせは、支援相談員（水野）まで◇  
介護老人保健施設 よどの里  
〒555-0033

大阪市西淀川区姫島2-13-20

☎ (06) 6473-5152

📠 (06) 6473-0151