

各居宅介護支援事業所及び医療機関 様

男性 **3**床（一般棟 **1**床、認知症専門棟 **2**床）

（一般棟2名、認知症専門棟3名 入所調整中）

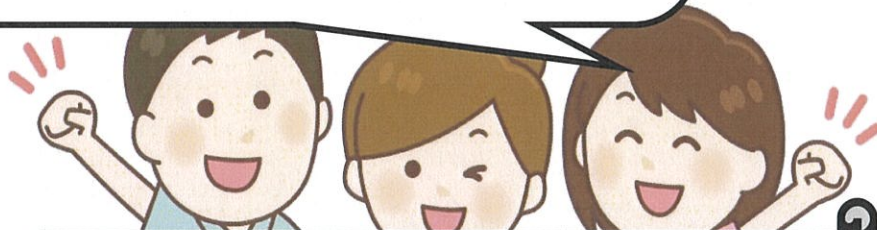
女性 **6**床（一般棟 **3**床、認知症専門棟 **3**床）

（一般棟5名、認知症専門棟4名 入所調整中）

空きあります!!（1/6時点）

よどの里の強み

- ☑認知症専門棟（48床）があります
- ☑無料低額老健事業を実施しています
- ☑看取りの方の受け入れをしています
- ☑胃ろうやインスリン自己注の方も対応します
- ☑デイケアや訪問リハビリ、ショートステイもあり、退所後もシームレスなりハビリテーションを提供できます



大阪市西淀川区姫島にあります
老健 よどの里です!!

月額利用料は、市民税課税世帯の方で、約11万円です!!
※収入により増減します

◇お問い合わせは、支援相談員（水野）まで◇
介護老人保健施設 よどの里
〒555-0033

大阪市西淀川区姫島2-13-20

☎ (06) 6473-5152

📠 (06) 6473-0151