

各居宅介護支援事業所及び医療機関 様

男性 1床（一般棟 1床、認知症専門棟 0床）

（一般棟1名、認知症専門棟1名 入所調整中）

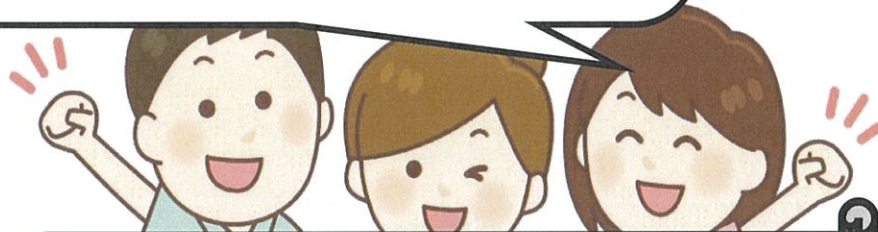
女性 1床（一般棟 0床、認知症専門棟 1床）

（一般棟2名、認知症専門棟3名 入所調整中）

5月以降空きの見込みあります!!（4/20時点）

よどの里の強み

- ☑認知症専門棟（48床）があります
- ☑無料低額老健事業を実施しています
- ☑看取りの方の受け入れをしています
- ☑胃ろうやインスリン自己注の方も対応します
- ☑デイケアや訪問リハビリ、ショートステイもあり、  
退所後もシームレスなリハビリテーションを提供できます



大阪市西淀川区姫島にあります  
老健 よどの里です!!

月額利用料は、市民税課税世帯の方で、約11万円です!!  
※収入により増減します

◇お問い合わせは、支援相談員（大崎）まで◇  
介護老人保健施設 よどの里  
〒555-0033

大阪市西淀川区姫島2-13-20

☎ (06) 6473-5152

📠 (06) 6473-0151